



# IsTOOLS RAC 2012

## Tools per Autodesk® Revit® Architecture

IsTOOLS RAC 2012 è un set di utilities per Autodesk® Revit® Architecture sviluppate al fine di potenziare l'iterazione tra Progettista e modello (Building Information Model).

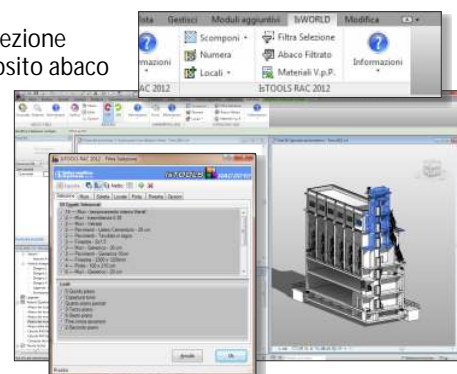
IsTOOLS RAC 2012 include le seguenti principali funzionalità:

### Filtra selezione

Permette di filtrare per tipologia una selezione di oggetti (finestra, locale, muro, porta, soletta, tetto) e di computare la stessa. Le modifiche apportate alla selezione si riflettono sulla selezione attiva di Autodesk® Revit® Architecture.

**NEW** Gli oggetti filtrati tramite lo strumento Filtra Selezione possono essere visualizzati all'interno di un apposito abaco filtrato ed esportati verso un foglio di calcolo come Microsoft Excel®. Possono essere valutate

le dimensioni nette oppure utilizzare la semantica del Vuoto per Pieno (V.p.P.). Di ogni Locale viene rappresentato il sinottico delle superfici e dei Materiali a Pavimento, Muro e Soffitto. Tutte le informazioni esposte da Filtra Selezione possono essere inserite negli abachi o nelle etichette di Autodesk® Revit® Architecture.

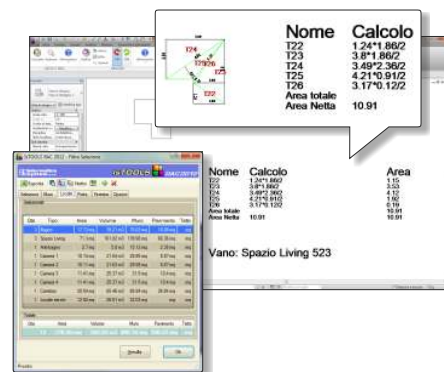


### Scomposizione 2D Aree e Locali

Permette di generare la scomposizione delle aree e dei locali in una vista di disegno di Autodesk® Revit® Architecture o in formato DXF.

### Computo materiali netto/V.p.P.

Permette di esportare da una selezione o dall'intero progetto di Autodesk® Revit® Architecture, il computo dei materiali utilizzati nei muri/pavimenti/tetti suddividendo l'informazione netta da quella V.p.P in Microsoft® Excel.



### Genera e Numera Locali

Permette di importare, catalogare e condividere su più progetti una lista di destinazioni d'uso e di rinumerare automaticamente i locali in funzione della loro posizione, del piano di appartenenza o della fase di creazione.

### Requisiti OS

- Windows® XP Home, Professional, Windows® XP Professional x64 Edition (Sp2 o versione successiva)
- Windows Vista® 32 bit/64 bit SP2 (Business, Home Premium o Ultimate)
- Windows 7® 32 bit/64 bit (Enterprise, Ultimate, Professional o Home Premium Edition)

### Requisiti software

- Autodesk® Revit® Architecture 2012 (32 bit o 64 bit)
- Microsoft® Internet Explorer 7.0 (o versioni successive)
- Microsoft® .NET Framework 4.0

### Acquisto e ulteriori informazioni

Per ulteriori informazioni su IsTOOLS RAC 2012 per Autodesk® Revit® Architecture, visita il sito web all'indirizzo: [www.istools.it](http://www.istools.it)



## Filtra Selezione

Permette di filtrare una selezione di oggetti (finestra, locale, muro, porta, soletta, tetto) per categoria, tipo o livello associato. Le modifiche apportate alla selezione si riflettono sulla selezione attiva di Autodesk® Revit® Architecture.

In tempo reale vengono visualizzate le informazioni salienti degli oggetti selezionati tra le quali i livelli, il numero di oggetti, le aree e i volumi netti/V.p.P. lordi, il sinottico delle superfici e dei Materiali a Pavimento, Muro, Soffitto di ogni Locale, i costi e i relativi totali raggruppati per tipo o istanzati.

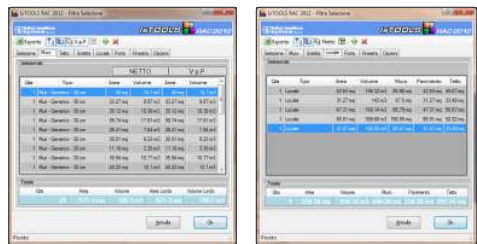
*“Questo strumento consente al progettista di indagare sulle caratteristiche dei propri progetti selezionando parti di essi e visualizzandone le relative informazioni.”*

## Generazione Abachi Filtrati

Gli oggetti filtrati tramite lo strumento Filtra Selezione possono essere visualizzati all'interno di un apposito abaco filtrato.

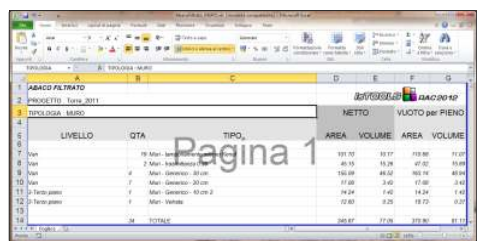
Viene fornita una libreria estendibile e personalizzabile dall'utente di Autodesk® Revit® Architecture con alcuni abachi utili per il computo di vari elementi architettonici. Sarà sufficiente caricare l'abaco filtrato nel progetto ed alimentarlo utilizzando lo strumento Filtra Selezione.

*“Un normale abaco visualizzerebbe tutti gli elementi del progetto, mentre con un abaco filtrato esiste la possibilità di computare soltanto gli oggetti selezionati e di visualizzarne le superfici e i volumi (netti e V.p.P.) e il sonottico delle superfici e dei Materiali a Pavimento, Muro, Soffitto di ogni Locale.”*



## Esportazione in Microsoft® Excel

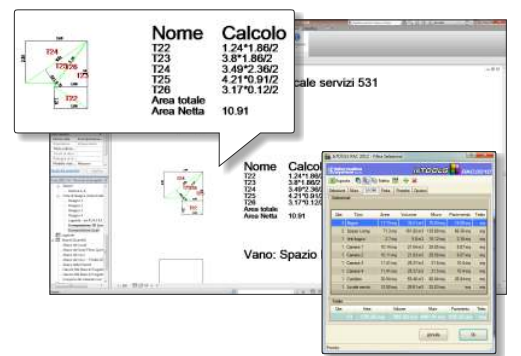
La selezione filtrata può essere velocemente esportata in un foglio di Microsoft® Excel formattato indipendentemente dalla generazione dell'abaco in Autodesk® Revit® Architecture.



## Scomposizione 2D Locali e Aree

IsTOOLS RAC 2012 genera la Scomposizione in triangoli rettangoli, il calcolo delle singole aree scomposte e il totale dei Locali e/o Aree di Autodesk® Revit® Architecture.

La scomposizione risultante viene automaticamente inserita in una vista di disegno all'interno del progetto di Autodesk® Revit® Architecture permettendone al progettista una veloce messa in tavola o l'esportazione in formato DXF.



## Computo materiali netto/lordo

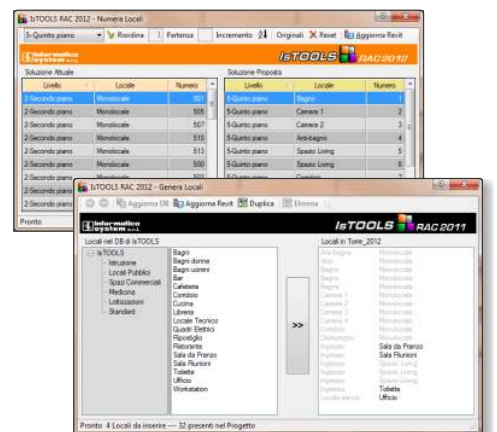
Partendo da una selezione o dall'intero progetto di Autodesk® Revit® Architecture, permette di esportare in Microsoft® Excel il computo dei materiali utilizzati nei muri/pavimenti/tetti suddividendone le superfici e i volumi netti da quelli V.p.P. (Vuoto per Pieno).

## Genera e Numera Locali

Genera Locali permette di catalogare le destinazioni d'uso comunemente utilizzate.

Oltre alla suddivisione in diverse categorie funzionali è possibile importare o esportare le destinazioni d'uso in un database esterno. Questa scelta slega i tipi di Locale dal Progetto corrente di Autodesk® Revit® Architecture così da poter sfruttare il lavoro fatto per i progetti futuri oppure utilizzare delle categorizzazioni di terze parti.

La funzionalità “Numera Locali” permette di rinumerare automaticamente i locali in funzione della loro posizione, del piano di appartenenza o della Fase di creazione.



Per acquistare IsTOOLS RAC visitate: [www.istools.it](http://www.istools.it)

**informatica system s.r.l.**

Vicoforte  
via Mondovì Piazza 8  
12080 Vicoforte (CN)  
tel. 0174 5800

Cuneo - Torino - Aosta

<http://www.infosys.it>  
mail: [staff@infosys.it](mailto:staff@infosys.it)

Numero Verde  
**800 905190**