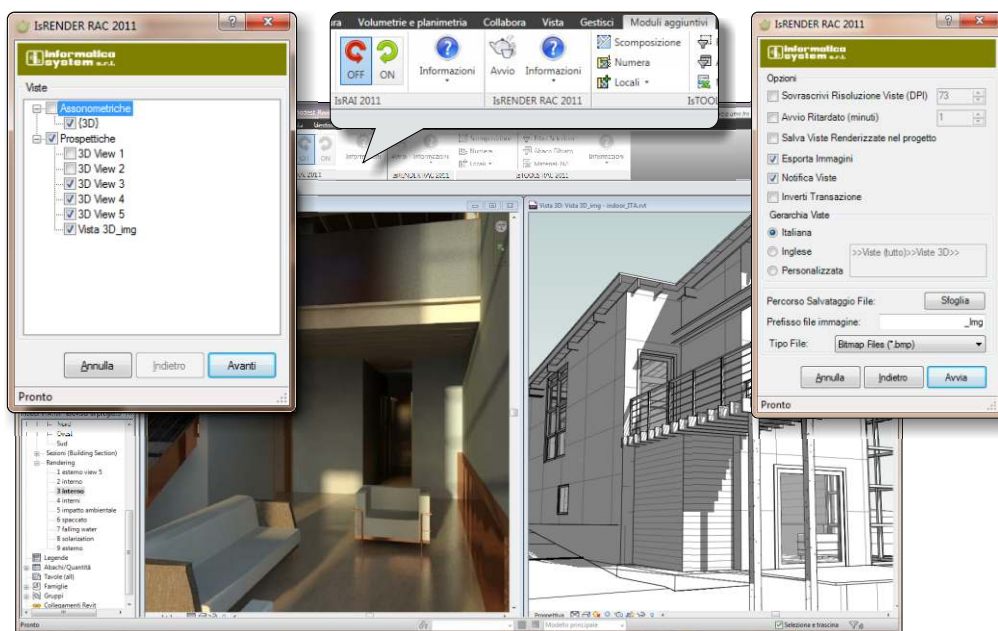


IsRENDER RAC 2011 per Autodesk® Revit® Architecture 2011

IsRENDER RAC 2011

IsRENDER per Autodesk® Revit® Architecture 2011

IsRENDER RAC 2011 consente di automatizzare il processo di rendering all'interno di Autodesk® Revit® Architecture attraverso la selezione di più viste del progetto BIM e la successiva elaborazione in modalità batch.



Autodesk
Silver Partner
Architecture, Engineering & Construction

Autodesk
Authorised Developer

Per acquistare IsTOOLS RAC visitate:
www.istools.it

informatica
system s.r.l.

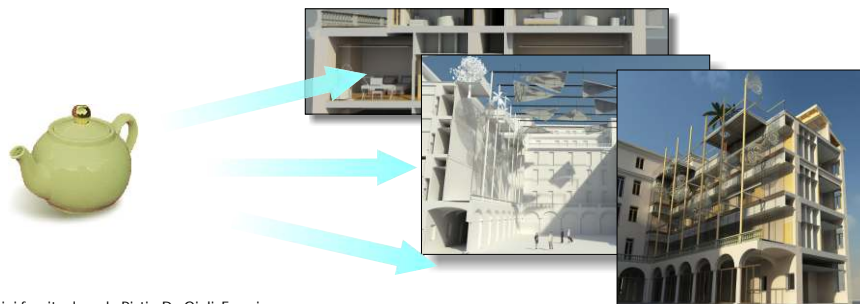
Vicoforte
via Mondovì Piazza 8
12080 Vicoforte (CN)
tel. 0174 5800

Cuneo - Torino - Aosta

<http://www.infosys.it>
mail: staff@infosys.it

Numero Verde
800 905190

Diritti riservati. Divieto di copia e riproduzione delle immagini.
Tutti i marchi e prodotti citati sono dei rispettivi legittimi proprietari.



Immagini fornite da arch. Pistis, De Giuli, Fusari

Requisiti OS

- Windows® XP Home, Professional, Windows® XP Professional x64 Edition (Sp2 o versione successiva)
- Windows Vista® 32 bit/64 bit SP1 (Business, Home Premium o Ultimate)
- Windows 7® 32 bit/64 bit (Home Premium, Professional, Ultimate, Enterprise)

Requisiti software

- Autodesk® Revit® Architecture 2011 (32 bit o 64 bit)
- Microsoft® Internet Explorer 7.0 (o versioni successive)
- Microsoft® .NET Framework 3.5

Acquisto e ulteriori informazioni

Per ulteriori informazioni su IsRENDER RAC 2011 per Autodesk® Revit® Architecture 2011, visita il sito web all'indirizzo: www.istools.it